



Equipement des bétailières pour faciliter le nettoyage-désinfection

Action 5

Concevoir et équiper une bétailière pilote

Certains équipements des bétailières facilitent le nettoyage et la désinfection.



Les équipements facilitant le nettoyage

Il existe deux types de matériels : les bétailières ouvertes avec claires voies ou les bétailières fermées. Pour ces dernières les parois pleines facilitent le nettoyage.

Plusieurs autres options permettent de faciliter le nettoyage :

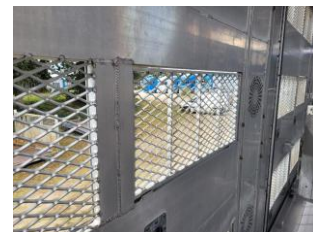
- Volets coulissants automatiques plutôt que manuels pour faciliter leur fermeture et ouverture pendant le lavage.
- Grilles latérales plutôt que barreaux pour faciliter le nettoyage et ne pas blesser les animaux.
- Rebords d'étages lisses et de moins de 10 cm.
- Sens des rainures du sol dans la longueur pour une meilleure évacuation lors du lavage.
- Portes arrières et intermédiaires pleines.
- Système de levage des étages par câble plutôt que par vérin : moins de recoins à nettoyer.
- Compartimentage : pas de barrières à laver.



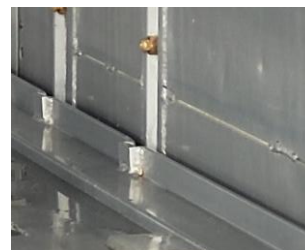
Parois pleines



Volets automatiques



Grilles de protection



Rebords d'étage bas



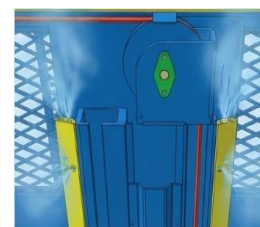
Levage par câbles

Désinfection intérieure embarquée automatisée : gain de temps, standardisation et moins d'exposition aux biocides

- Buses orientées vers le plafond et l'intérieur des cases.
- Automate qui actionne la ventilation en mode aspiration pour une meilleure diffusion du désinfectant.
- Temporisation pour le respect du temps d'application du désinfectant.



Désinfection automatisée



Nouvelles buses