



# Fréquence d'application du détergent pour le nettoyage des camions de transport de porcs

## Action 6

Evaluer différentes modalités de protocole de nettoyage-désinfection

**Un nettoyage avec un détergent est recommandé dans les protocoles de nettoyage-désinfection des camions de transport de porcs, en particulier dans l'Arrêté ministériel du 29 avril 2019. Trois protocoles ont été évalués.**



Les trois protocoles évalués pour l'application du détergent sont :

- Protocole simplifié : lavage grand débit, désinfection ;
- Protocole intermédiaire : détergent, lavage grand débit, désinfection ;
- Protocole complet : lavage grand débit, détergent, rinçage avec action mécanique (16 bars, 100 l/min, eau chaude 25-30°C), désinfection.

Ces protocoles ont été évalués sur un seul camion avec les nettoyage-désinfection (ND) réalisés par deux chauffeurs.

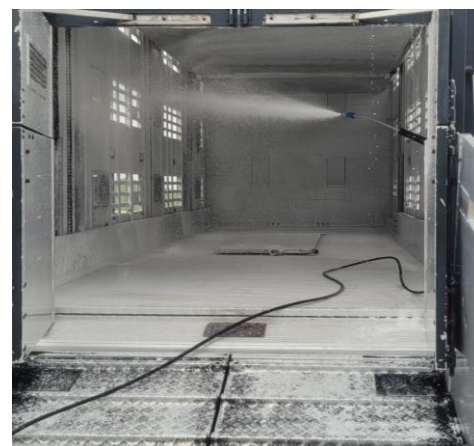
Les contrôles de l'efficacité du ND par notation visuelle, boîtes contact flore totale et PCR Adénovirus porcin (PAv) à partir de chiffonnettes ne montrent des différences significatives entre les trois protocoles que pour les boîtes contact. Un point de vigilance est à souligner concernant les plafonds pour lesquels les résultats sont insuffisants quelque soit le protocole appliqué.

Les écarts de temps de réalisation du protocole de ND de la bétailière sont de 11 minutes de plus pour le protocole intermédiaire par rapport au protocole simplifié et encore 9 minutes supplémentaires pour le protocole complet.

Concernant le protocole intermédiaire les chauffeurs notent que l'application de détergent avant le lavage haut débit facilite leur travail. Cela ne se traduit néanmoins pas par un gain de temps ou une efficacité supérieure.

Le protocole complet semble un peu plus efficace même si tous les tests statistiques ne sont pas significatifs.

Une application hebdomadaire du protocole complet ne semble pas détériorer les résultats à la condition de bien appliquer les protocoles.



Application détergent

| Protocole                | Note <sup>1</sup> boîte contact | Note <sup>1</sup> visuelle | % PCR PAdV avec Ct <sup>2</sup> > 35 |
|--------------------------|---------------------------------|----------------------------|--------------------------------------|
| Complet                  | 1,7 <sup>a</sup>                | 2,0                        | 58%                                  |
| Intermédiaire            | 2,2 <sup>b</sup>                | 2,1                        | 50%                                  |
| Simplifié                | 2,1 <sup>b</sup>                | 2,2                        | 40%                                  |
| Différence significative | oui                             | non                        | non                                  |

<sup>1</sup> Note de 1 à 4

<sup>2</sup> Ct : nombre de cycle d'amplification

## Efficacité du nettoyage-désinfection

| Temps de nettoyage-désinfection en min |    |
|--|----|
| Protocole complet                      | 93 |
| Protocole intermédiaire                | 84 |
| Protocole simplifié                    | 73 |

## Temps de nettoyage-désinfection