

## BIOSECURITE

# EVALUATION DE LA QUALITE DU NETTOYAGE

Le contrôle de la qualité du nettoyage est important pour vérifier que le désinfectant est appliqué sur des surfaces propres et qu'il pourra ainsi être efficace.

## Procédure de test

- 1 Prendre une feuille de papier essuie-tout blanc (minimum format A4), la replier en 4 épaisseurs et l'humidifier.
- 2 Appliquer l'essuie-tout sur le site à contrôler sur une surface standardisée de 300 cm<sup>2</sup> (l'idéal est d'avoir un guide étalon), en frottant légèrement sur toute la surface.
- 3 Attribuer la note 1, 2, 3 ou 4 (en fonction de l'état de propreté) en se référant aux photographies ci-contre.



Guide étalon



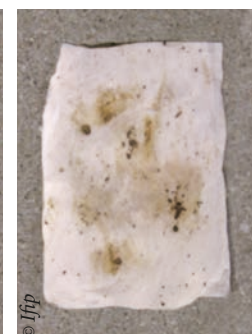
Propre : Note 1



Moyen : Note 2



Sale : Note 3



Très sale : Note 4

## Sites à contrôler

Par salle contrôlée, les dix sites suivants, répartis dans les différentes cases de la salle, doivent être prélevés :

- ↪ 2 murs à une hauteur > 1,5 m ;
- ↪ 2 cloisons de séparation des cases à une hauteur de 20 cm en maternité, 40 cm en post-sevrage et 60 cm en engraissement ;
- ↪ 2 murs de fond de case à une hauteur de 20 cm en maternité, 40 cm en post-sevrage et 60 cm en engraissement ;
- ↪ 2 auges ou nourrisseurs (à l'intérieur) ;
- ↪ 2 sols des cases, vers le fond des cases.

**Attention :** appliquer l'essuie-tout sur une surface aléatoire sans être influencé par son caractère propre ou sale.

## Interprétation des résultats

Calculer la note globale, pour chaque salle :

- ↪  $N = 1,14 \times (\text{Somme des notes des sites contrôlés} / \text{nombre de sites})$
- ↪ Apprécier la note N obtenue par salle contrôlée grâce au tableau ci-contre :

| Appréciation | Maternité, Post-sevrage | Engraissement    |
|--------------|-------------------------|------------------|
| Bon          | $N \leq 2$              | $N \leq 2,5$     |
| Moyen        | $2 < N \leq 2,5$        | $2,5 < N \leq 3$ |
| Mauvais      | $N > 2,5$               | $N > 3$          |

## A savoir

- Il existe une méthode complémentaire pour contrôler la qualité de la désinfection (méthode des boîtes contact flore totale). Elle nécessite plus de matériel (étuve et boîtes contact) et est à prévoir avec votre vétérinaire ou technicien.