



BIOSECURITE

GESTION DES LISIERS

Gestion des lisiers dans les bâtiments

La bonne gestion des lisiers est essentielle pour ne pas dégrader l'ambiance (dégagement d'ammoniac) ni le statut sanitaire des animaux (remise en circulation par la ventilation des germes présents dans le lisier).

Préfosse

Vider : Après chaque départ d'animaux afin de limiter les contaminations entre bandes différentes

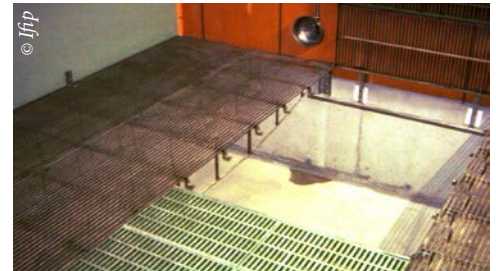
Laver :

↻ A pratiquer systématiquement au cas de problème sanitaire, si l'accès aux préfosse (caillebotis relevable, profondeur) le permet.

↻ A minima, le lavage est conseillé une à deux fois par an.

➡ Un lavage avec un fort débit d'eau est plus rapide et facile.

Rincer : Si un lavage du dessous des caillebotis est pratiqué, il est utile de le faire suivre d'un rinçage de la salle (pour enlever les projections de lisier) et si possible d'une désinfection.



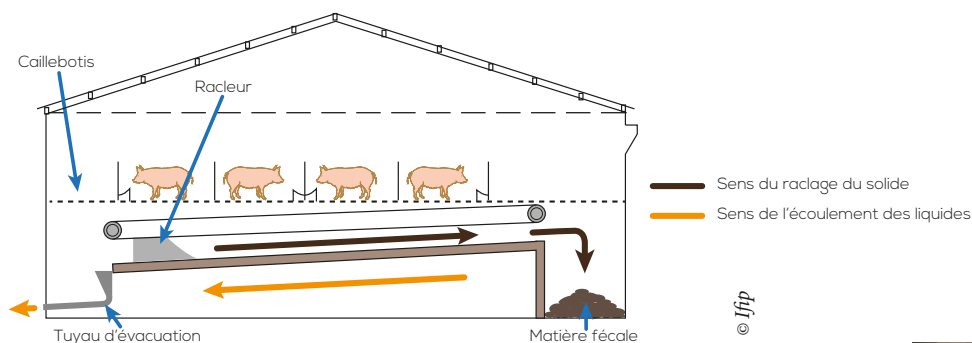
Fosse profonde

Les fosses profondes permettent de stocker le lisier de plusieurs bandes. Afin de limiter la contamination de l'ambiance ou des animaux, il est préconisé de respecter une distance minimale entre la hauteur du lisier et la surface du caillebotis :

- 70 cm en l'absence d'animaux, pour éviter la contamination de la salle lavée et désinfectée par des aérosols
- 40 cm en présence d'animaux dans la salle

Raclage en V

Un racleur en V sous les caillebotis conduit à produire 2 types d'effluents : la fraction liquide (urine), évacuée par gravité à une extrémité et la fraction solide, poussée à l'autre extrémité par le racleur. Ce dispositif permet de réduire la teneur en ammoniac dans les salles.



Flushing

Cette méthode consiste à créer une «chasse d'eau» qui va permettre d'évacuer le lisier accumulé. Celle-ci est généralement constituée de la fraction liquide de lisier chassé précédemment. Ce dispositif d'évacuation rapide et fréquent du lisier permet de réduire les émissions de gaz et d'odeurs (environ moins 40 % d'ammoniac).



A savoir

Pour éviter la prolifération des insectes, il faut éviter la formation de croûtes à la surface du lisier en y incorporant un fluidifiant ou en le mélangeant avec des brasseurs. Toutefois, cette manipulation, qui favorise la production de gaz comme l'ammoniac, n'est pas recommandée en présence d'animaux.

BIOSECURITE

Gestion des lisiers à l'extérieur des bâtiments

Une bonne gestion des lisiers à l'extérieur des bâtiments permet de limiter la contamination de son élevage par des agents pathogènes provenant de son élevage ou des exploitations voisines.

Stockage des lisiers

Positionnement : la fosse doit être située dans la zone professionnelle de l'élevage (zone de circulation des personnes et des véhicules extérieurs), le plus loin possible des bâtiments d'élevage et des entrées d'air et à l'écart des vents dominants. Il est préconisé de signaler son emplacement et son chemin d'accès dès l'entrée de l'élevage.

Conception : Empêcher le retour du lisier du stockage vers les préfosses d'élevage (gravité, système anti-reflux,...). De même pour le fumier, les jus ne doivent pas retourner vers les bâtiments et les zones de passage du personnel ou des animaux (pentes adéquates et recueil des jus).



A savoir

La couverture des fosses limite les risques de contamination par aérosols ainsi que les émissions de gaz et d'odeurs.

Epandage :

Il faut positionner l'aire de stockage de telle sorte que le circuit d'enlèvement des lisiers ne croise pas ceux des animaux et du personnel.

Trois situations peuvent être propices à la transmission de pathogènes d'une exploitation à une autre :

- 1 Un matériel d'épandage commun à plusieurs exploitations : préférer une tonne à lisier spécifique à l'élevage ou, le cas échéant, utiliser un tuyau de pompage spécifique à l'élevage puis vider et rincer la tonne à lisier entre deux exploitations.
- 2 Les épandages de lisier provenant d'autres élevages de porcs à proximité du site d'élevage (accords avec les propriétaires, échanges de parcelles) : respecter une distance minimum de 1 km.
- 3 Le croisement des circuits de l'élevage : tonne à lisier, personnel et animaux.



A savoir :

- Pour éviter les fuites de lisier autour des bâtiments ou sur la route, vérifier l'étanchéité des vannes de la tonne à lisier.
- Pour limiter les risques de contamination par voie aérienne ainsi que les émissions de gaz et d'odeurs, l'épandage avec enfouisseur, pendillards ou rampes à patins est conseillé.
- Pour limiter les risques de contamination des eaux superficielles et souterraines, il faut : respecter les distances minimales par rapport aux sources d'eau, éviter d'épandre sur sol nu ni sur des parcelles en pente, éviter les périodes propices au lessivage, tenir compte des conditions climatiques...